



## SCHUTZKONZEPT GEGEN COVID-19

### • Ausgangslage

Ausgelöst durch die Sars Covid-2 Pandemie und den Auswirkungen in der Schweiz sowie durch die vom Bundesrat erlassene Verordnung über Massnahmen zur Bekämpfung des Coronavirus zugunsten unserer Volksgesundheit.

Der Bundesrat verkündete in seiner Pressekonferenz die Öffnung für Zoos, Tier- und Wildparks auf den 8. Juni 2020. Ferner wurde am 27. Mai 2020, diverse Lockerungen der aufgrund der Corona-Pandemie hervorgerufenen Einschränkungen bekanntgegeben, welches sich positiv auf unseren Tierpark auswirken.

### • Richtlinien und Empfehlungen

Es bestehen Hygiene Vorschriften und Empfehlung des Bundesamtes für Gesundheit BAG insbesondere:

- Abstand von 2m halten
- Gründlich Hände waschen oder desinfizieren
- kein Händeschütteln
- In Taschentuch oder Armbeuge husten und niesen
- Bei Krankheits-Symptomen zu Hause bleiben.

### • Ziel des Tierparkvereins

Mitarbeiter sowie Besucher halten die behördlichen Richtlinien, Regelungen und Anweisung strikte ein damit die Gesundheit aller Besucher und die der Mitarbeitenden gewährleistet wird und so auch die Verbreitung vom Virus eingedämmt oder gestoppt werden kann.

Jeder übernimmt Eigenverantwortung in der Einhaltung dieser Vorgaben und übernimmt so seine Vorbildfunktion gegenüber dem Mitmenschen.

Übergang in eine Logik des gezielten Schutzes unserer Besucher welches nicht anders ist als die im öffentlichen Raum.

### • Kommunikation und Umsetzung

- Die Einweisung der Vorgaben dieses Konzeptes an die Mitarbeiter
- Gut sichtbare und verständliche Schilder der Hygieneregeln des BAG insbesondere die vom Social Distancing – 2m Mindestabstand zwischen allen Personen
- Eine Ansammlungsschwelle von 50 Personen
- Futterwärter oder Aufsichtsperson ist, wenn nötig, vor stark besuchten Orte im Tierpark den Besuchenden auf die Distanzregeln hinzuweisen.



## SCHUTZKONZEPT GEGEN COVID-19

### • Einweisung für Mitarbeiter im Tierpark

- \*/ Dieses Konzept dient dem Eigenschutz sowie die, der Besucherinnen und Besucher. /\*  
Vor Antritt einer Schicht ist dieses Konzept durchzulesen und zu verstehen  
Bei einer behördliche Kontrolle ist dieses Papier vorzuweisen

#### Grundsatz

Ein Abstand von mindestens zwei Metern ist jederzeit zwischen Mitarbeitenden, weiterem Personal oder Besuchenden einzuhalten. Die Hygieneregeln, wie regelmässiges Händewaschen und/oder desinfizieren der Hände, sind zu verinnerlichen und zu befolgen.

#### Organisatorisches


- Kein Geissen streicheln.
- Verweilgelegenheiten minimieren:  
Tischbankgarnituren wegräumen.  
Sitzgelegenheiten platzieren, dass jeweils genug Abstand eingehalten wird.
- Besucherverbot auf dem WC.
- Beschilderung /Plakate setzen, kontrollieren
- Desinfektions-Möglichkeit am Eingang.

#### Augenmerk in der Besucherzone

- Wartende Menschenmassen am Eingang sind so weit wie möglich zu vermeiden.
- Die Regeln des «Social Distancing» müssen immer eingehalten werden. Ausgenommen können Familienangehörige in Gruppen bis 5 Personen sein.
- Die Anzahl der Gäste, die sich gleichzeitig auf dem gesamten Tierparkgelände aufhalten dürfen, wurde basierend auf der öffentlich zugänglichen Fläche in Quadratmetern geteilt durch 10 (zehn) berechnet ( $=507.62 / 10 = 50,762$ ).
- Bei Erreichen der Kapazitätsgrenze ist der Zutritt temporär zu stoppen.
- Futterwärter oder Aufsichtsperson ist, wenn nötig, vor stark besuchten Orte im Tierpark den Besuchenden auf die Distanzregeln hinzuweisen.
- Gegebenfalls müsste die Verweildauer der Besucher limitiert werden.
- Häufig genutzte Kontaktstellen sind zu Reinigen (z.B. Türfallen, Handlauf).

#### Verantwortliche:

Reinach den 28.5.2020

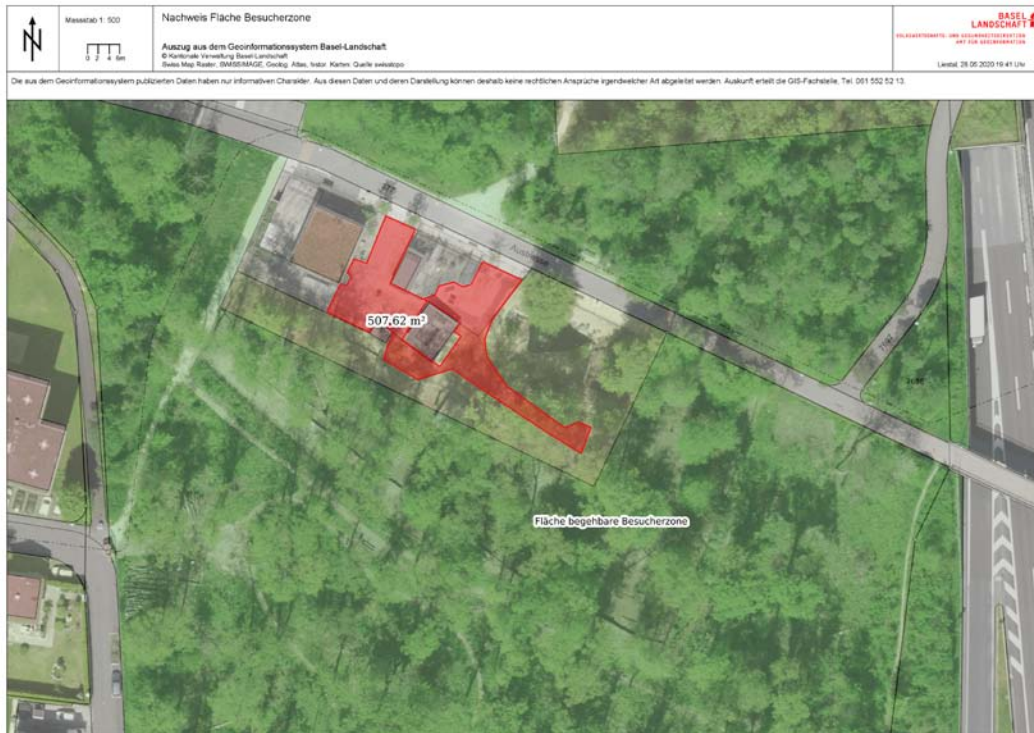
  
Esther Jundt  
Präsidentin

  
Alex Stalder  
Technischer Mitarbeiter

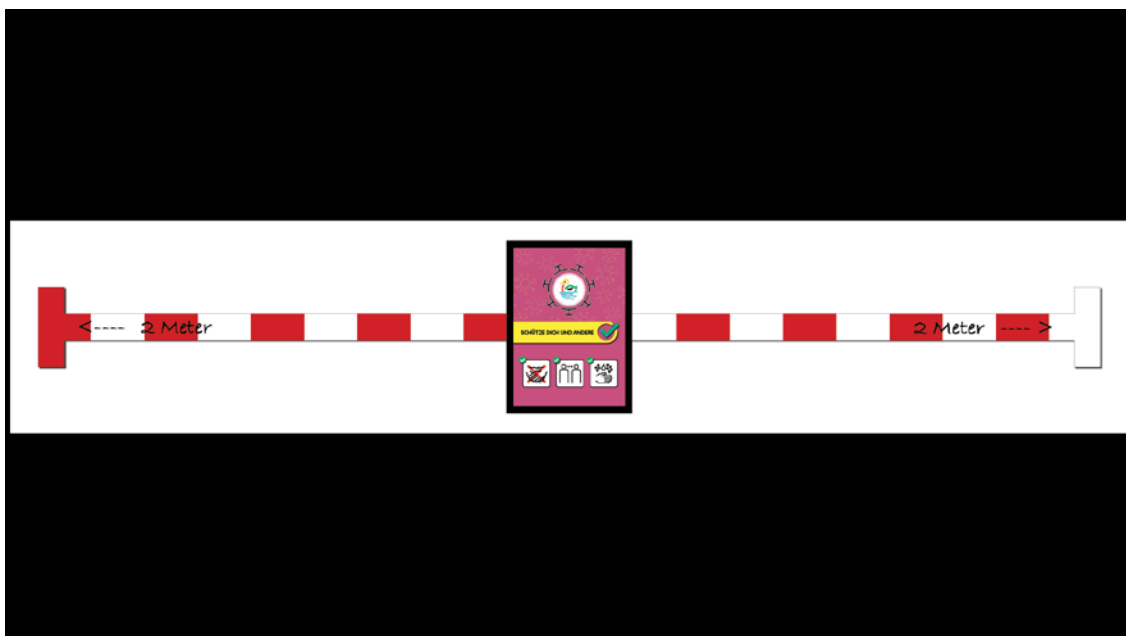
## SCHUTZKONZEPT GEGEN COVID-19

### • Anhang

#### Nachweis Fläche Besucherzone:



#### Visualisierung BAG-Abstand





## SCHUTZKONZEPT GEGEN COVID-19

### Plakat Hygieneregeln

The poster has a pink background with a repeating pattern of small virus particles. In the center is a large white circle containing a duck in a pond, surrounded by a black outline of a virus particle. Below this is a yellow banner with the text 'SCHÜTZE DICH UND ANDERE' and a green checkmark icon. At the bottom, there are three white square icons, each with a green checkmark in the top-left corner. The first icon shows two hands with a red 'X' over them, indicating no handshakes. The second icon shows two people with a double-headed arrow between them, indicating no close contact. The third icon shows a hand being washed with water droplets, indicating hand hygiene.

**SCHÜTZE DICH UND ANDERE** 

- 
- 
- 



SCHUTZKONZEPT GEGEN COVID-19

Handdesinfektion

1a

1b

2

3

4

5

6

7

8

SCHÜTZE DICH UND ANDERE



SCHUTZKONZEPT GEGEN COVID-19

Handwaschen

0

1

2

3

4

5

6

7

8

9

10

11

**SCHÜTZE DICH UND ANDERE**



## SCHUTZKONZEPT GEGEN COVID-19

Kein Geissen streicheln:

The infographic is set against a vibrant pink background decorated with faint, repeating icons of virus particles. At the top center, a white square with rounded corners contains a black icon of two hands being touched, crossed out with a large red 'X'. A small green circle with a white checkmark is positioned in the top-left corner of this square. Below this, a horizontal yellow bar with rounded ends contains the text 'KEIN GEISSEN STREICHELN' in bold black capital letters. To the right of the text is a large green checkmark inside a white circle with a yellow border. At the bottom center, a circular icon with a white border and a pink-to-white gradient center contains the duck logo from the top of the page.